



Asfaltový pás pro jednovrstvé skladby se volí

- s **pevností** alespoň jednoho **pásu** vždy s min. tah.sílou $\geq 600 \text{ N/50 mm}$.
- **oxidovaný/modifikovaný** typu **G S40** nebo **modifikovaný PV S40**
- s dobrou **difúzní odolností** proti radonu rozsahu 10.E-11 až -12 m^2/s pro střední radonové riziko, s propočtem pro vysoký radon.

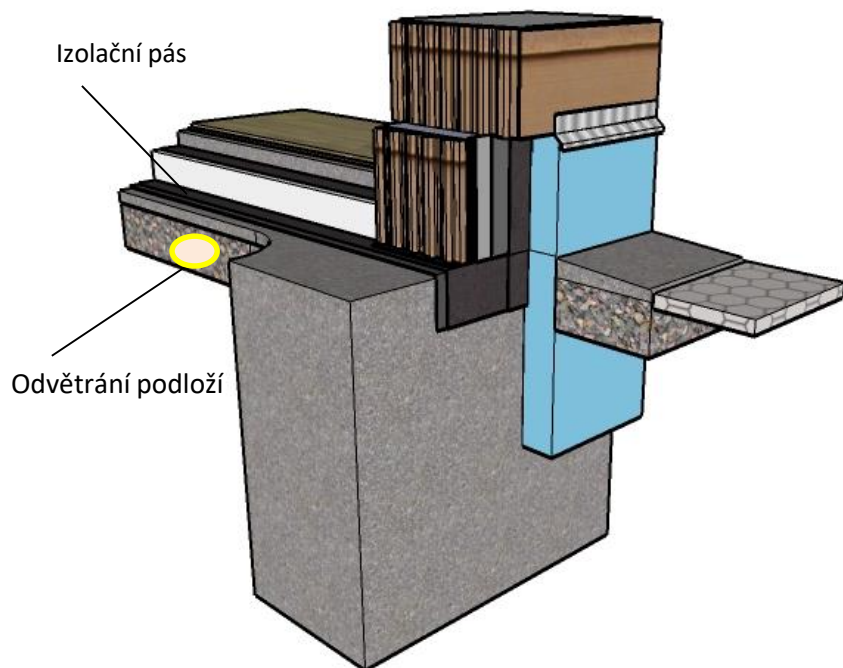
pro dvouvrstvé skladby

- **oxidovaný/modifikovaný AL+V S35 / S40** pro vysoké radonové riziko, ale vždy v kombinaci s předcházejícím pevným pásem,
- s výbornou **difúzní odolností** proti radonu v rozsahu 10.E-13 až -15 m^2/s , i pro vysoký / i velmi vysoký radon.

DVOUSTUPŇOVÉ PROTIRADONOVÉ OPATŘENÍ

1.STUPEŇ - JEDNOVRSTVÁ SKLADBA S 1 ASFALTOVÝM PÁSEM

2.STUPEŇ - ODVĚTRÁNÍ PODLOŽÍ



- nášlapná vrstva podlahy
- konstrukční vrstva podlahy
- tepelná izolace
- hydroizolace / izolace proti radonu
- ŽB deska tl. 150 mm
- geotextilie
- drenážní vrstva šterku min. tl. 150 mm + odvětrání podloží
- rostlý terén

Vyvedení izolace 300 mm nad úroveň terénu příklad způsobu řešení
SKLADBA SE ZPĚTNÝM SPOJEM (nevhodné pro tlakovou vodu)

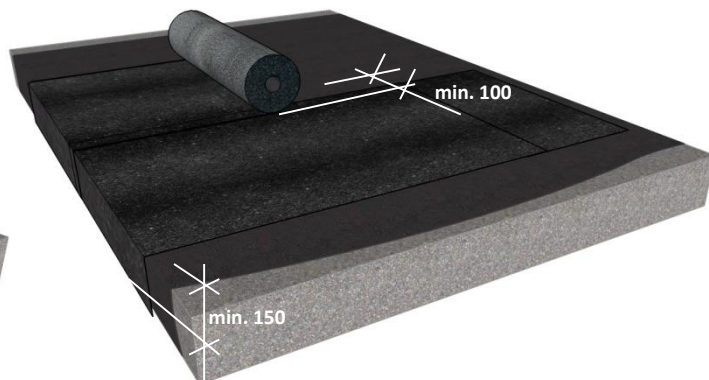
- 1** Nosný beton se **napenetruje** asfaltovým lakem penetračním cca 0,2-0,3 kg/m². **Asfaltový pás** se celoplošně **natavuje** PB hořákem



Asfaltový lak penetrační



- 2** Asfaltové pásy se natavují vodotěsně s **přesahem příčným / podélným min. 100 mm** (pro tlakovou vodu min. 150 mm). Přechod vodorovné hydroizolace se provádí **vanovým provedením** (vhodný pro tlakovou vodu) nebo zde uvedeným provedením se **zpětným spojem** (nevhodný pro tlakovou vodu)





ŘEŠENÍ DETAILŮ

PŘECHOD VODOROVNÉ IZOLACE NA SVISLOU STĚNU A UKONČENÍ NA SOKLU

strana 2

radon
EXPERT

- 3** Příčné spoje pásů se prostřídají.



- 4** Vyzdí se zdívo.



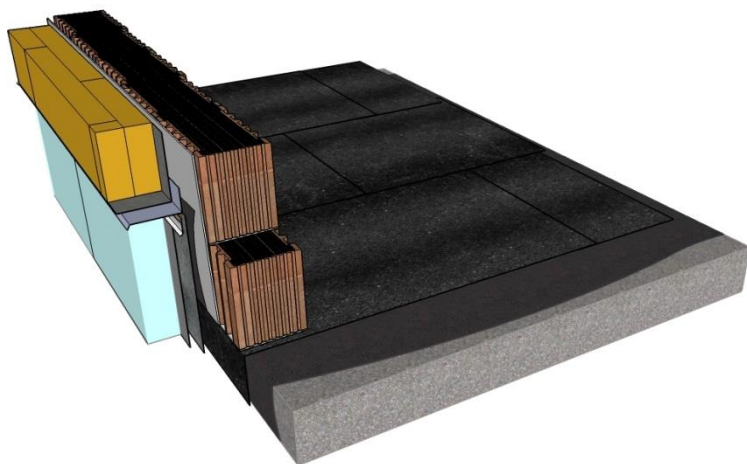
- 5** Omítka zdiva se napenetruje. Připraví se přířezy asfaltových pásů tak, aby natavení na vytažený pás bylo min. 150 mm a vytažení horní hrany pásu min. 300 mm nad úroveň terénu. Připraví se klempířská lišta nebo kovový profil pro kotvení horní hrany izolace do hmoždinek, která je protikorozně povrchově upravená.



- 6** Asfaltový pás se pečlivě nataví a horní hrana pásu se nakotví skrz lištu do zdiva v rozteči á cca 250 mm. Ze shora se hrana kovové profilu zatmelí.



- 7** Na objekt se realizuje např. do lepící malty tepelná izolace kotvená, v soklové části se použije extrudovaný polystyren.



1.STUPEŇ - DVOUVRSTVÁ SKLADBA S 2 ASFALTOVÝMI PÁSY

